







# АТЖТ







# АТЖТ



**АЛАТЫРСКИЙ ТЕХНИКУМ  
ЖЕЛЕЗНОДОРОЖНОГО ТРАНСПОРТА  
ОСНОВАН в 1930 г.**


*Получил особый статус в соответствии с:*

 **1107 (сентябрь 1930 г.)**

Техническая эксплуатация подвижного состава железных дорог:  
специализация 1707.01 Устройства и электрические аппараты  
телевизионные и дежурно-ваховские;  
специализация 1707.03 Установки и электрические аппараты  
вагонов.

 **2909 (сентябрь 1956 г.)**

Строительство железных дорог, мостов и путевых хозяйств.  
специализация 2904.01 Технические средства для обеспечения  
капитальной работы в путевом хозяйстве.

 **2401 (октябрь 1959 г.)**

Организация перевозок и управление на транспорте (на железнодорожном транспорте).

специализация 2401.02 Эксплуатация железнодорожных  
вагонов

тел. 5-25-91, ф. 21-24, 21-26

**РОССИЙСКИЕ  
ЖЕЛЕЗНЫЕ  
ДОРОГИ**





# АТЖТ

**АЛАТЫРСКИЙ ТЕХНИКУМ  
ЖЕЛЕЗНОДОРОЖНОГО ТРАНСПОРТА  
ОСНОВАН в 1930 г.**

*После окончания учебы выпускники по специальностям:*

- ЖТ 1907 (свербилька с 1930г.)  
Техническая эксплуатация подвижного состава железных дорог, социализация 1907.01. Устройства и электрические аппараты телемеханики и дежурно-ваховки.
- ЖТ 2909 (свербилька с 1956г.)  
Строительство железных дорог, путь и путевые хозяйства, социализация 2909.01. Технические средства для обеспечения надежной работы в путевом хозяйстве.
- ЖТ 2401 (свербилька с 1959г.)  
Организация перевозок и управление на транспорте (на железнодорожном транспорте), социализация 2401.01. Эксплуатация железнодорожных железных дорог.  
Долж. 5-25-91, м. д. 21-24, 21-26

**РОССИЙСКИЕ  
ЖЕЛЕЗНЫЕ  
ДОРОГИ**







# АТЖТ



**АТЫРСКИЙ ТЕХНИКУМ  
ЖЕЛЕЗНОДОРОЖНОГО ТРАНСПОРТА  
ОСНОВАН в 1930 г.**

*годы трудовой деятельности по специальности:*

- 1907 (свершила в 1930г.)  
нова эксплуатация подвижного состава железных дорог
- 1907.01 Устройства и электрические аппараты телеграфа и дежур-вагонки.
- 1907.03 Устройства и электрические аппараты вагонов.
- 290У (свершила в 1956г.)  
частно железных дорог, путь и путевые хозяйства.
- 2904.01 Технические средства для обеспечения вагонной работы в путевом хозяйстве.
- 2907 (свершила в 1959г.)  
годы работы в управлении на транспорте ( на железных дорогах )
- 2401.02 Коммуникация эксплуатация железных дорог

Лист 5-25-91 от д. 21-24 21-26

**РОССИЙСКИЕ  
ЖЕЛЕЗНЫЕ  
ДОРОГИ**



















РОССИЙСКИЕ  
ЖЕЛЕЗНЫЕ  
ДОРОГИ





ЖСТ - 2007 (основана в 1959г.)  
Организация паровоза в управлении на транспорте (на железнодорожном транспорте).  
специализация ЖД.О. Компьютерная эксплуатация железных дорог  
Дата: 5-25-97 г. в. 21-24) 21-26



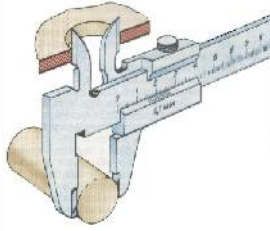
Метрология

Метрология — наука о точности измерений. Она занимается изучением, развитием и применением измерительных средств, методов и средств измерений. Метрология — одна из основных наук, обеспечивающих единство измерений и достоверность информации, получаемой в результате измерений. Метрология — это наука о точности измерений. Она занимается изучением, развитием и применением измерительных средств, методов и средств измерений.

**Косвенные измерения?**

- 1) Применяется система уравнений, составленная на результатах однократных измерений измеряемого параметра и его функциональных параметров.
- 2) Применяется метод сравнения функциональной величины с ее эталоном.
- 3) Применяется уравнение, составленное на результатах измерений.
- 4) Несколько разности уравниваются по результатам прямых измерений таких величин, в которые связаны с измеряемой функциональной величиной.

Всего вопросов **10**      % правильных **30**  
 Правильно **3**      Текущая оценка **2**




Электрические машины постоянного тока

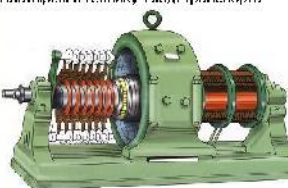
Электрические машины

1. Устройства в принципе действия машин постоянного тока
  - 1.1 Принцип действия машин постоянного тока
  - 1.2 Конструкция машин постоянного тока
  - 1.3 Обмотки электрических машин постоянного тока
2. Реакция якоря и коммутация в машинах

Вопрос	Варианты ответов	Правильный ответ	Вопрос	Варианты ответов	Правильный ответ
1. Количество и тип якоря в машине постоянного тока	1) 1, 1 П 2) 2, 1 П 3) 2, 2 П 4) 1, 2 П	1	1	1, 1 П	1
2. Принцип действия машин постоянного тока	1) 1, 1 П 2) 2, 1 П 3) 2, 2 П 4) 1, 2 П	1	2	2, 1 П	2
3. Принцип действия машин постоянного тока	1) 1, 1 П 2) 2, 1 П 3) 2, 2 П 4) 1, 2 П	1	3	2, 1 П	3
4. Принцип действия машин постоянного тока	1) 1, 1 П 2) 2, 1 П 3) 2, 2 П 4) 1, 2 П	1	4	2, 1 П	4

Рабочая тетрадь  
 ОТЧЕТЫ  
 ПО ПРАКТИЧЕСКИМ ЗАДАНИЯМ  
 ПО ДИСЦИПЛИНЕ: Электрические машины

Федеральное агентство жд. транспорта  
 ГОУ СПО  
 Алатырский техникум жд. транспорта



Экранированный учебник  
 "Электрические машины"







техники и средств-инструмента, сформированы 1797,03. Установки и электрические аппараты вагонов.

**Ж.З.** 290У (поборы в 1956г.)  
Строительство железных дорог, путь и путевое хозяйство.

сформированы 2904,03. Технические средства для обеспечения отдельной работы в путевом хозяйстве.

**Ж.З.** 290Г (поборы в 1959г.)  
Организация перевозок и управление на транспорте (на железнодорожном транспорте).

сформированы 3401,03. Эксплуатация железнодорожных железных дорог  
даты: 5-25-91 г. в. 21-29, 21-36

**РОССИЙСКИЕ ЖЕЛЕЗНЫЕ**





II Представление преподавателя

Общие сведения

До Дополнительные данные

Пов. Повышение квалификации

Методическая работа

Цикловая комиссия

Лаборатории

Курсы Курсы повышения квалификации

Техн.техническое творчество

Результаты работы

По Поощрения и награды

Аттестация

Вь. Выводы и заключения



преподаватель АТЖТ

**Власов Юрий Петрович**

Общие сведения

Образование высшее  
Окончил учебное заведение Московский институт железнодорожного транспорта (МИИТ) в 1971г.  
Присвоена квалификация инженер электромеханик  
Дополнительное образование профессорист международного, закончил Университет Марксизма-Ленинизма при Чувашском обкоме КПСС в 1978г.  
Стаж 35 лет (из них в должности зам. директора по УР 2 года)  
Квалификационная категория высшая (последняя аттестация январь 2002г., срок действия – март 2007г.)

Представление преподавателя

Общие сведения

Дополнительные данные

Повышение квалификации

Методическая работа

Цикловая комиссия

Лаборатории

Курсы повышения квалификации

Техническое творчество

Результаты работы

Поощрения и награды

Аттестация

Выводы и заключения

Лаборатория «Электропривод и преобразователи п.с.»

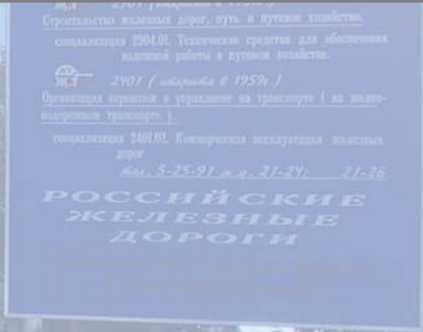


План кабинета 311

План эвакуации

Фалее

Технический паспорт









## Макет работы участковой станции



# ТЖТ

АЛАТЫРСКИЙ ТЕХНИКУМ  
ЖЕЛЕЗНОДОРОЖНОГО ТРАНСПОРТА  
ОСНОВАН в 1930г.

Лекции по учебной специальности по специальности:

Ж.Т. 1907 (сверстана в 1930г.)

Техническая эксплуатация подвижного состава железных дорог  
специализация 1907.01. Устройства и электрические аппараты  
телевизионные и радио-устройства.

Ж.Т. 2909 (сверстана в 1956г.)

Строительство железных дорог, путь и путевое хозяйство.  
специализация 2904.01. Технические средства для обеспечения  
качественной работы в путевом хозяйстве.

Ж.Т. 2401 (сверстана в 1959г.)

Организация перевозок и управление на транспорте (на железнодорожном транспорте).

специализация 2401.01. Коммуникация эксплуатация железных  
дорог

тел. 5-25-91, ф. 21-24, 21-26

РОССИЙСКИЕ  
ЖЕЛЕЗНЫЕ ДОРОГИ

Мини-информационный портал, посвященный работе участковой станции. Включает текстовые инструкции по работе с локомотивом и схемами, а также панель управления с кнопками: Справка, Главная, Поиск, Настройка, Матрица, Матрица термин.

Лекция по учебной специальности по специальности: Ж.Т. 1907 (сверстана в 1930г.)

Техническая эксплуатация подвижного состава железных дорог специализация 1907.01. Устройства и электрические аппараты телевизионные и радио-устройства.

Ж.Т. 2909 (сверстана в 1956г.)

Строительство железных дорог, путь и путевое хозяйство. специализация 2904.01. Технические средства для обеспечения качественной работы в путевом хозяйстве.

Ж.Т. 2401 (сверстана в 1959г.)

Организация перевозок и управление на транспорте (на железнодорожном транспорте).

специализация 2401.01. Коммуникация эксплуатация железных дорог

тел. 5-25-91, ф. 21-24, 21-26

РОССИЙСКИЕ ЖЕЛЕЗНЫЕ ДОРОГИ

Пересечение шпал у ст.м. За

Пересечение шпал прямого участка

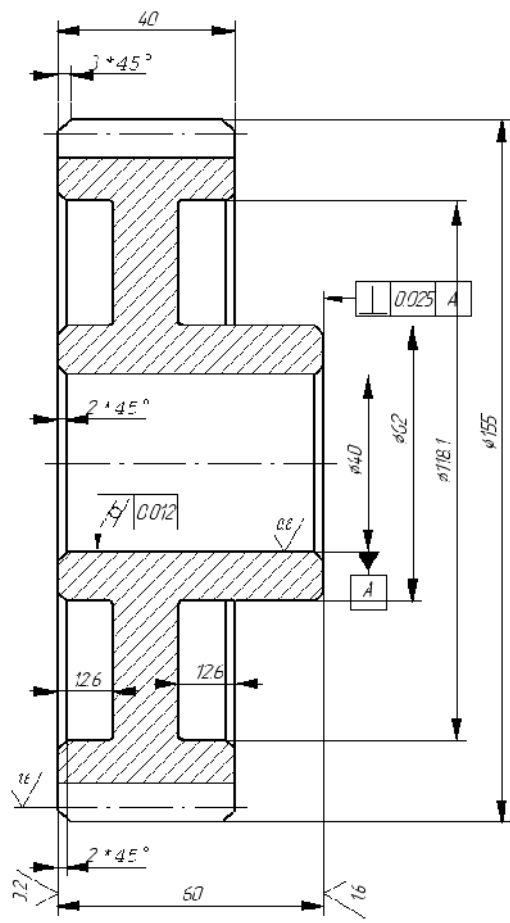
Справка Главная Поиск Настройка Матрица Матрица термин

Запуск

## Макет работы обгонного пункта







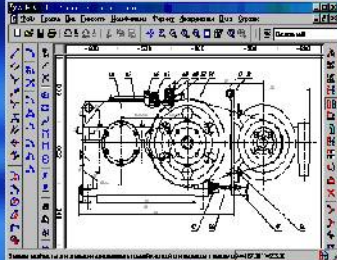
<b>АТЖТ.270204.МЧ.10.ГЧ</b>				
Изм.	Лист	№ документа	Подпись	Дата
		Стелюбан А.И.		15.10
Исполн.		Щедров Д.А.		15.10
Т.контр.				
И.контр.				
С.контр.				
<b>Зубчатое колесо</b>			Лист	Масштаб
			4	1:1
Сталь 45 ГОСТ 1050-88			Лист	Листов 1
			Группа П.2	

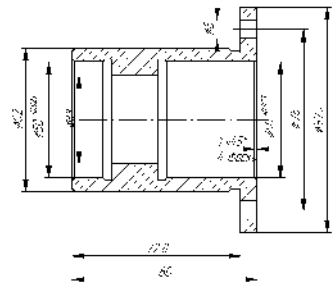
Формат А4

# APM WinMachine

Краткая информация о каждом модуле



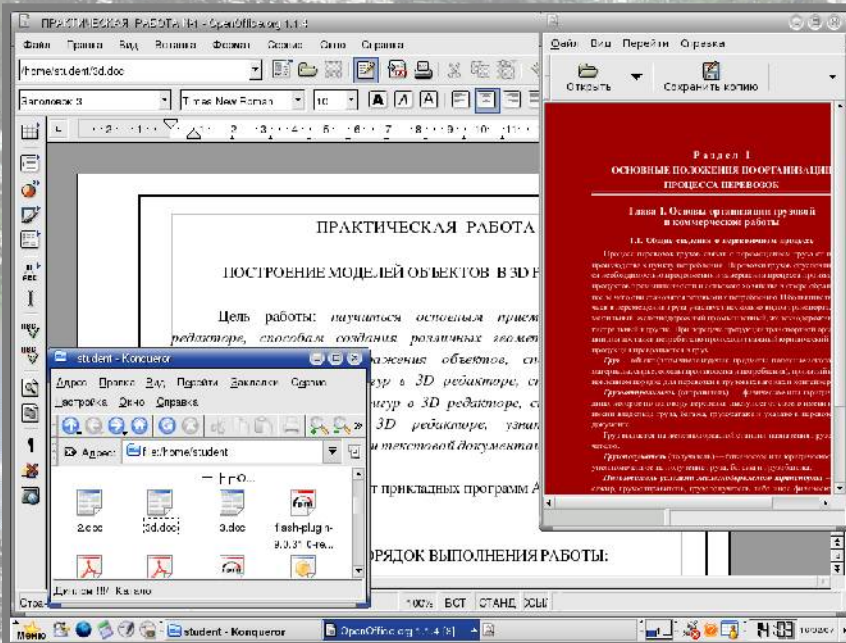
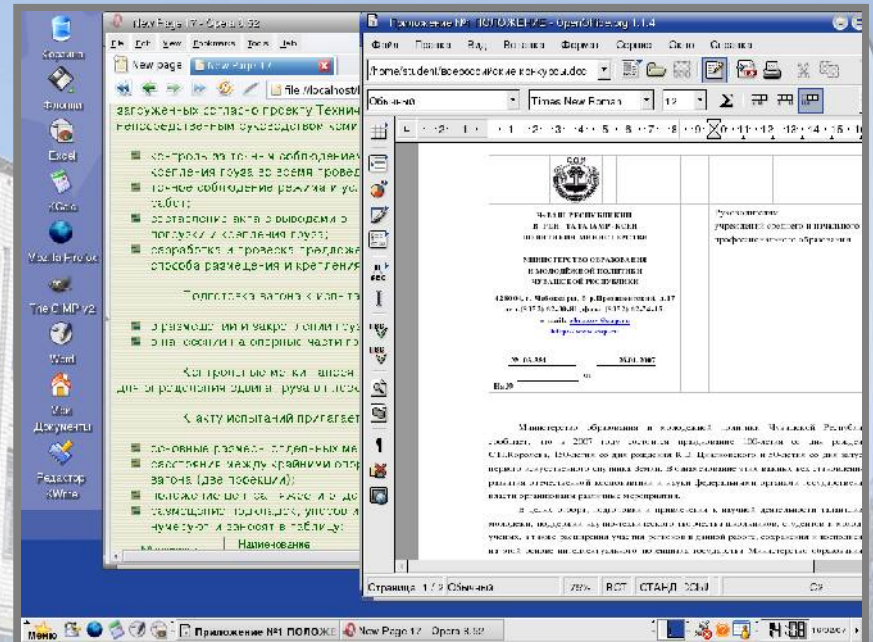
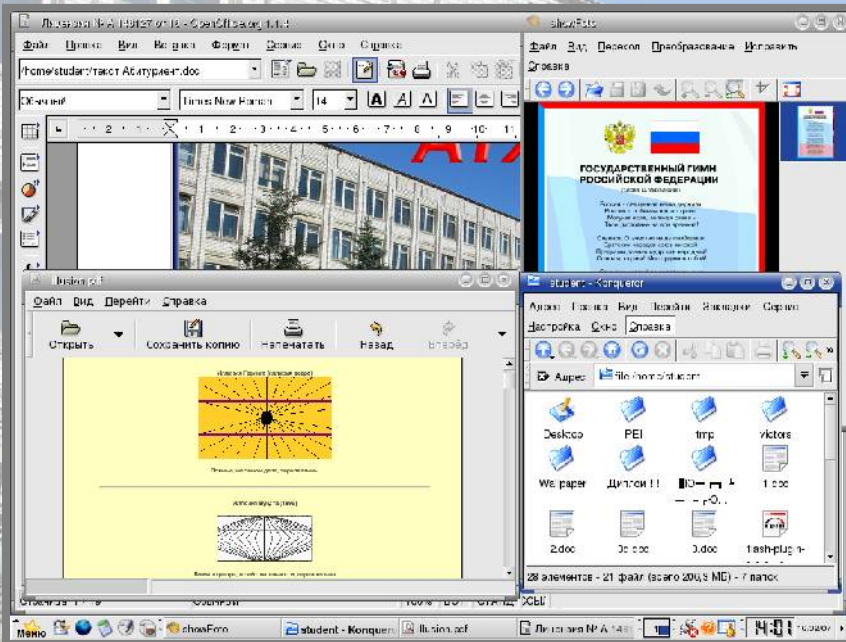
<ul style="list-style-type: none"> <li>APM Graph</li> <li>APM Studio</li> <li>APM Data</li> <li>APM DOCs</li> <li>APM Structure 3D</li> <li>APM Joint</li> <li>APM Trans</li> <li>APM Part</li> <li>APM Plain</li> <li>Посмотреть подробнее</li> </ul>	<p>Плоский чертежно-графический редактор для оформления конструкторской документации, имеющий удобные функции параметрического задания геометрических объектов</p> 	<ul style="list-style-type: none"> <li>APM Shaft</li> <li>APM Drive</li> <li>APM Spring</li> <li>APM Cam</li> <li>APM Slider</li> <li>APM Screw</li> <li>APM Beam</li> <li>APM Truss</li> <li>APM FEM2D</li> <li>Меню</li> </ul>
--	--	--



<b>АТЖТ.270204.МЧ.10.ГЧ</b>				
Изм.	Лист	№ документа	Подпись	Дата
		Стелюбан А.И.		15.10
Исполн.		Щедров Д.А.		15.10
Т.контр.				
И.контр.				
С.контр.				
<b>Штанга</b>			Лист	Листов 1
			Группа П.2	
Сталь 45 ГОСТ 1050-88			Лист	Листов 1
			Группа П.2	

Формат А4









# АТЖТ



**АЛАТЫРСКИЙ ТЕХНИКУМ  
ЖЕЛЕЗНОДОРОЖНОГО ТРАНСПОРТА  
ОСНОВАН в 1930 г.**

*Техники railway specialities по специальности:*

- ЖТ 1707 (обучался в 1930г.)  
Техническая эксплуатация подвижного состава железных дорог.
- специализация 1707.02 Устройства и электрические аппараты  
тепловозов и дизель-локомотивов.
- специализация 1707.03 Установки и электрические аппараты  
вагонов.
- ЖТ 2904 (обучался в 1956г.)  
Строительство железных дорог, путь и путевое хозяйство.
- специализация 2904.01 Технические средства для обеспечения  
надёжной работы в путевом хозяйстве.
- ЖТ 2401 (обучался в 1959г.)  
Организация перевозок и управление на транспорте ( на железнодорожном транспорте ).
- специализация 2401.02 Коммуникационная эксплуатация железных  
дорог  
№№ 5-25-91 ж.д. 21-24. 21-26

**РОССИЙСКИЕ  
ЖЕЛЕЗНЫЕ  
ДОРОГИ**

